



**ПОСТАНОВЛЕНИЕ
АДМИНИСТРАЦИИ
Рыбинского муниципального района**

от 24.02.2020

№ 272

Ситуационная схема

территории в границах земельного участка с кадастровыми номерами 76:14:030403:82, 76:14:030403:86, 76:14:030403:84, 76:14:030403:83, расположенных по адресу д. Хопылево Назаровского сельского поселения, Рыбинского муниципального района, Ярославской области

О подготовке проекта планировки территории
и проекта межевания территории

На основании заявления Общества с ограниченной ответственностью «Ярославское Левобережье», зарегистрированного по адресу: Ярославская область, г. Рыбинск, ул. Стоялая, д. 13, оф. 16, протокола заседания комиссии по градостроительству от 12.02.2020 № 3, руководствуясь статьями 41-46 Градостроительного кодекса Российской Федерации, постановлением администрации Рыбинского муниципального района от 20.06.2018 № 1168 "О порядке подготовки и утверждения документации по планировке территории в Рыбинском муниципальном районе", администрация Рыбинского муниципального района

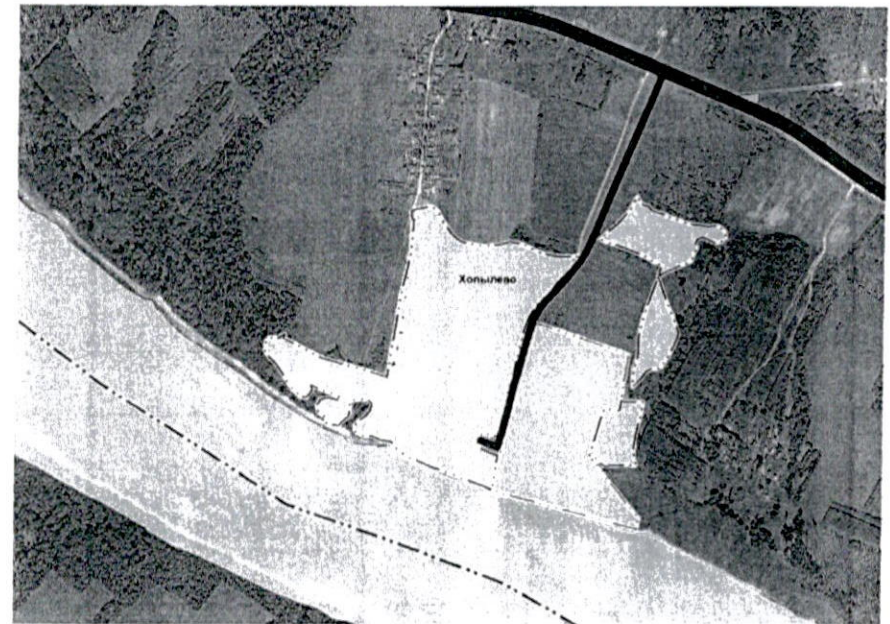
ПОСТАНОВЛЯЕТ:

1. Подготовить проект планировки территории и проект межевания территории в границах земельных участков с кадастровыми номерами 76:14:030403:82, 76:14:030403:86, 76:14:030403:84, 76:14:030403:83, расположенных по адресу д. Хопылево Назаровского сельского поселения, Рыбинского муниципального района, Ярославской области, согласно приложению.
2. Рекомендовать ООО «Ярославское Левобережье» обеспечить разработку проекта территории и проекта межевания территории, указанного в п. 1 постановления, за счет собственных средств.
3. Установить, что предложения физических или юридических лиц о порядке, сроках подготовки и содержании документации по планировке территории, указанной в п. 1 постановления, направляются в управление АПК, архитектуры и земельных отношений администрации Рыбинского муниципального района в течение 20 дней со дня официального опубликования настоящего постановления.
4. Опубликовать постановление в газете "Новая жизнь" и разместить на официальном сайте Рыбинского муниципального района Ярославской области в сети "Интернет".
5. Постановление вступает в силу с момента опубликования.
6. Контроль за исполнением постановления возложить на первого заместителя главы администрации Рыбинского муниципального района Т.Ю. Кругликову.

Глава администрации
Рыбинского муниципального района



Т.А. Смирнова



СОГЛАСОВАНО:

Начальник управления АПК, архитектуры
и земельных отношений администрации РМР

М.В. Лозовская